



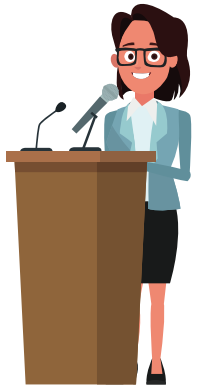
Pasadena Lakes Elementary Title One School



School Advisory Committee, School Advisory Forum & Parent Teacher Association

Parents, play an active role in positively supporting our students by partaking in strategic and collaborative conversations with Pasadena stakeholders to better serve our school. Being a SAC member provides a platform for assisting us with setting goals to make PLE an even greater place to be!

- Join us to become a member of our prestigious Parent-teacher Association.
- Partner with PLE to continue our mission of excellence by joining PTA.
- PTA's mission is to make every child's potential a reality by engaging and empowering families and communities to advocate for all children.



- 22-23 SAC/SAF/PTA Meeting**
Dates:
- September 27th @ 6:00 p.m.
 - October 25th @ 2:40 p.m.
 - November 29th @ 2:40 p.m.
 - January 31st @ 2:40 p.m.
 - February 28th @ 6:00 p.m.
 - March 28th @ 2:40 p.m.
 - April 25th @ 6:00 p.m.
 - May 30th @ 2:40 p.m.



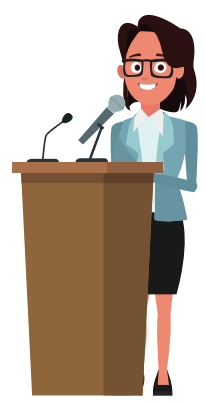
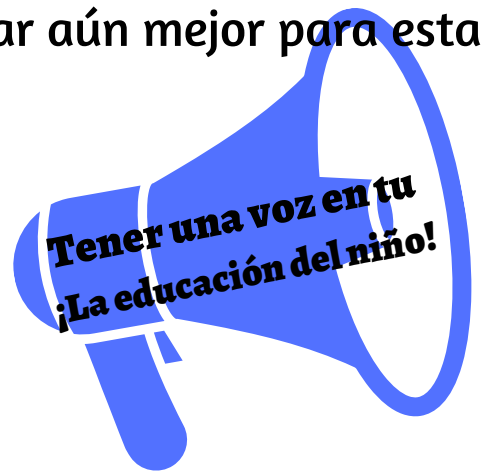
Pasadena Lakes Elementary Title One School



Asesoría Escolar Comité, Foro Asesor Escolar y Asociación de Padres y Maestros

Los padres desempeñan un papel activo en el apoyo positivo a nuestros estudiantes al participar en conversaciones estratégicas y colaborativas con las partes interesadas de Pasadena para servir mejor a nuestra escuela. ¡Ser miembro de SAC proporciona una plataforma para ayudarnos a establecer metas para hacer de PLE un lugar aún mejor para estar!

- Únase a nosotros para convertirse en miembro de nuestra prestigiosa Asociación de Padres y Maestros. Asóciese con PLE para continuar nuestra misión de excelencia uniéndose a PTA.
- La misión de la PTA es hacer realidad el potencial de cada niño al involucrar y empoderar a las familias y comunidades para abogar por todos los niños.



- 22-23 Fechas de las reuniones de SAC/SAF/PTA:**
- Septiembre 27th @ 6:00 p.m.
 - Octubre 25th @ 2:40 p.m.
 - Noviembre 29th @ 2:40 p.m.
 - Enero 31st @ 2:40 p.m.
 - Febrero 28 @ 6:00 p.m.
 - Marzo 28th @ 2:40 p.m.
 - Abril 25th @ 6:00 p.m.
 - Mayo 30th @ 2:40 p.m.